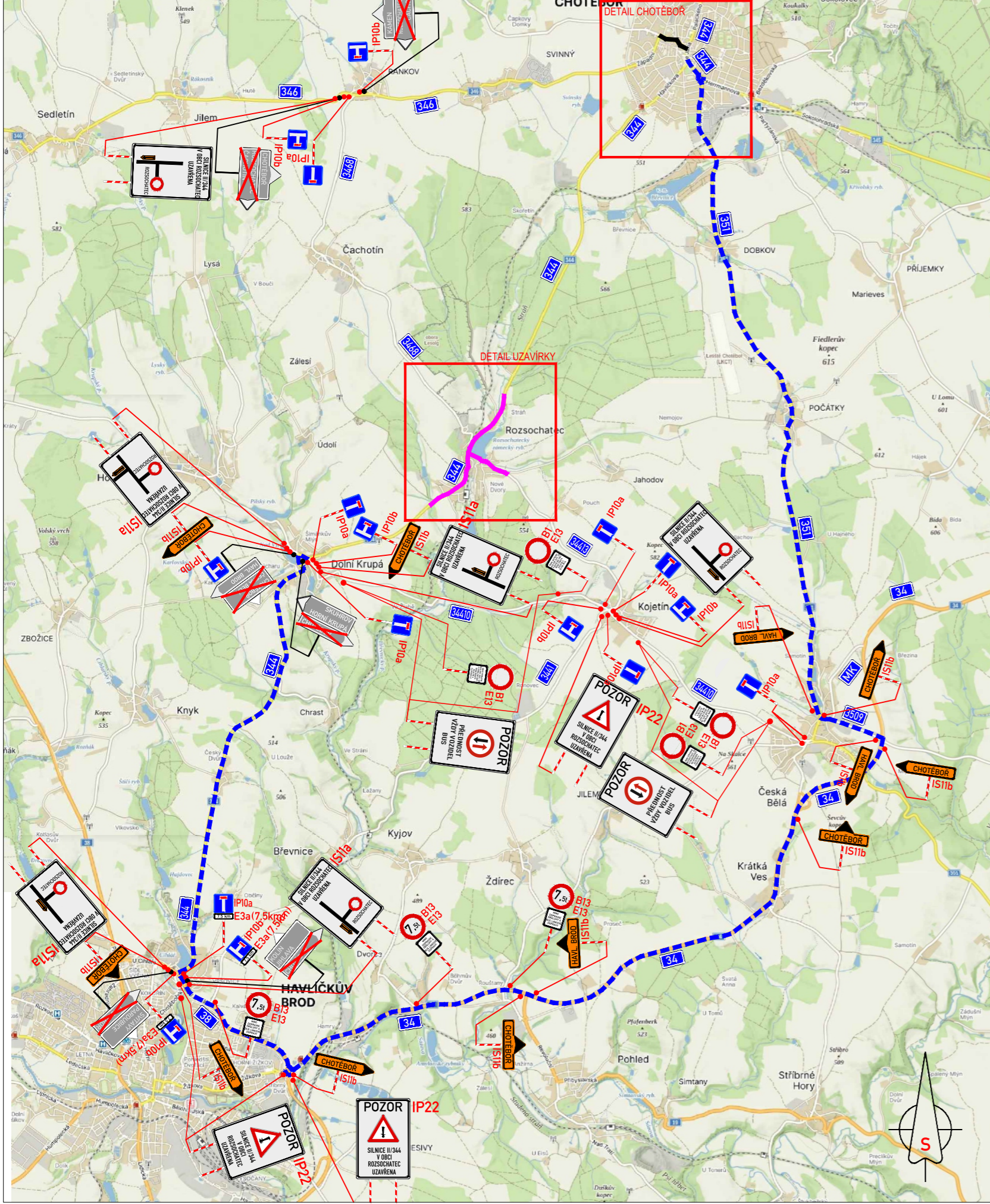
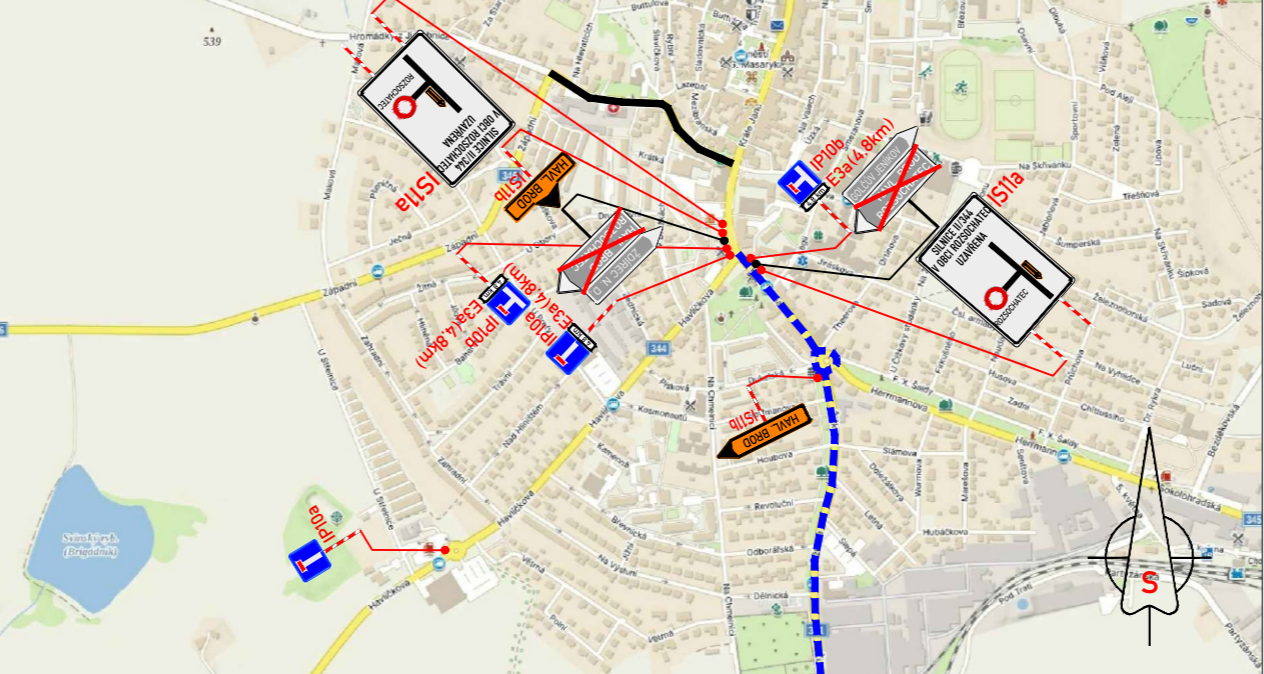


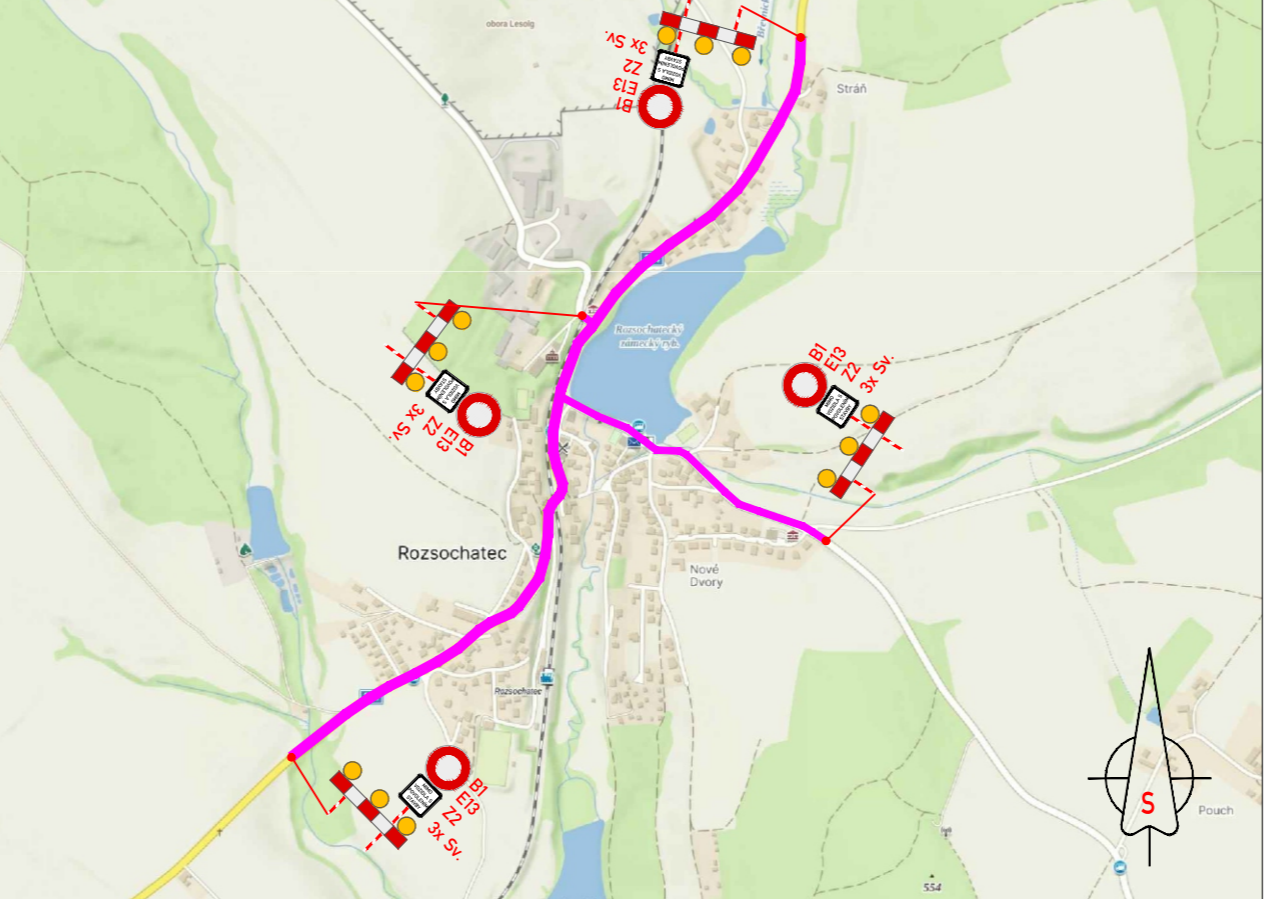
SITUACE OBJÍZDNÉ TRASY



DETAIL CHOTĚBOŘ



DETAIL UZAVÍRKY



LEGENDA DOPRAVNÍHO ZNAČENÍ:

- B2 STÁVAJÍCÍ MÍSTNÍ ÚPRAVA
- B28 PŘECHODNÁ ÚPRAVA DOPRAVNÍHO ZNAČENÍ
- B2 STÁVAJÍCÍ MÍSTNÍ ÚPRAVA DOPRAVNÍHO ZNAČENÍ DOČASNĚ ZRUŠENÁ
- PRACOVNÍ MÍSTO STAVBY
- OBJÍZDNÁ TRASA

- TRVALÉ DOPRAVNÍ ZNAČENÍ, KTERÉ BUDE V ROZPORU S NAVRŽENOU PŘECHODNOU ÚPRAVOU PROVOZU, BUDE ZNEPLATNĚNO PŘESKRTNUTÍM NEBO ZAKRYTÍM.
- DZ B28 BUDE OSAŽENO 7 DNÍ PŘED ZAHÁJENÍM STAVBY.
- NAVRŽENÉ ZNAČENÍ DLE TP66 - ZÁSADY PRO OZNAČOVÁNÍ PRACOVNÍCH MÍST NA POZEMNÍCH KOMUNIKACÍCH II. VYDÁNÍ.

VYPRACOVAL:	KAŠPAR VOJTĚCH
KRAJ: VYSOČINA	OKRES: HAVL. BROD
STAVBA:	KÚ: ROZSOCHATEC
ROZSOCHATEC PRŮTAH	
NÁZEV VÝKRESU:	SITUACE PŘECHODNÉ ÚPRAVY DOPRAVNÍHO ZNAČENÍ

Značky Vysočina s.r.o. | IČ: 61526568, DIČ: CZ61526568 | Bečkov 12, 589 01 Třebíč

DATUM	9/2024
FORMÁT	A3
ČÍSLO VÝKRESU:	MÓC